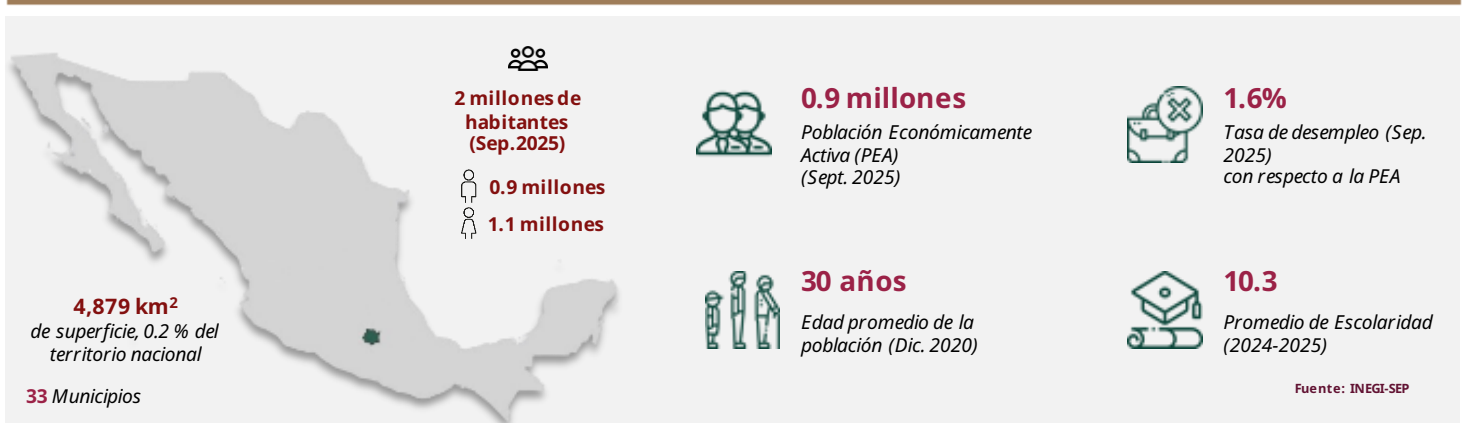




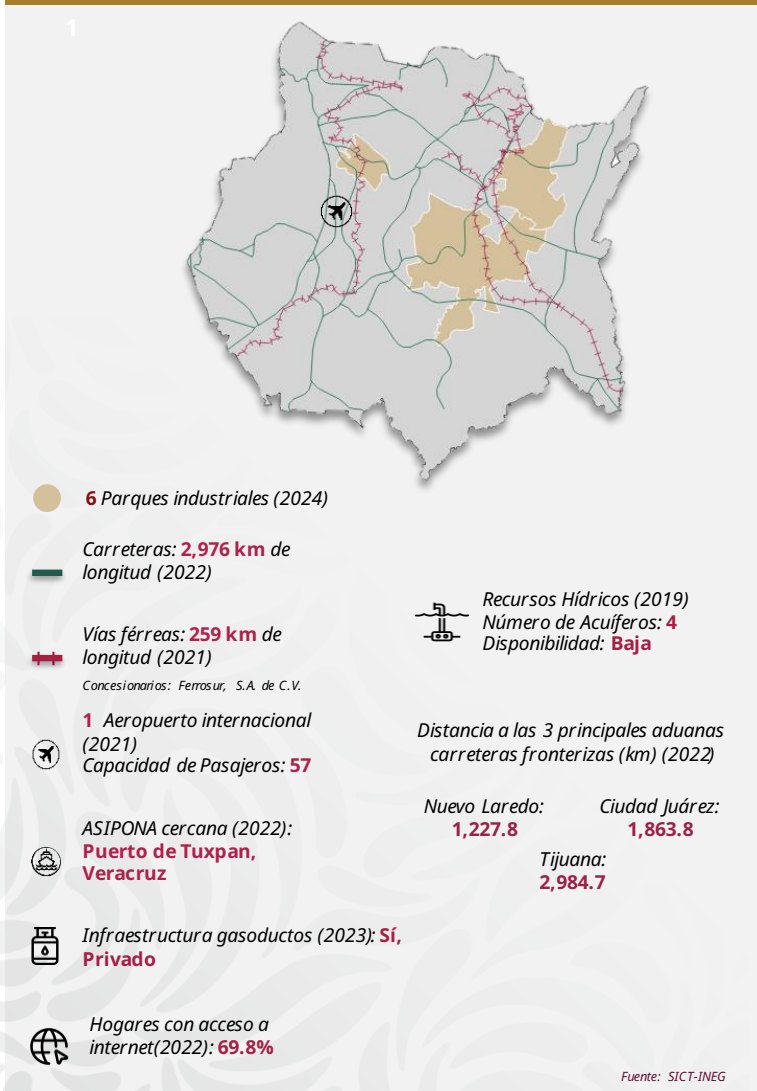
Morelos

Subsecretaría de Comercio Exterior
Unidad de Inteligencia Económica Global
Dirección General de Inversión Extranjera

Diciembre 2025



INFRAESTRUCTURA Y RECURSOS



TALENTO MEXICANO EN EDUCACIÓN SUPERIOR



Gobierno de
México

Economía
Secretaría de Economía



Morelos

Diciembre 2025

MIPYMES


112,375
empresas

● Micro **107,720**
● Pequeñas **3,946**
● Medianas **709**

Fuente: INEGI - DENU E (Oct. 2025)

SECTORES POTENCIALES



Industria
metalmecánica



Agroindustria
sustentable



Logística

Fuente: Data MX

COMERCIO EXTERIOR



1,199
MDD

Compras internacionales



1,433
MDD

Ventas internacionales

Principales sectores exportados



228
MDD

Productos
farmacéuticos



192
MDD

Vidrio y sus
manufacturas



190
MDD

Vehículos terrestres,
partes y accesorios

Fuente: SE. Balanza Comercial de Mercancías de México (Sep. 2025)

PRINCIPALES INDICADORES



27

posición PIB
\$ 338 mmdp a precios de mercado
(2023)



\$ 170,886

pesos de PIB per cápita (2023)



1.1 %

PIB nacional
(2023)



1.0 %

Crecimiento en la actividad económica
(2024)



17

Posición por crecimiento económico
(2024)

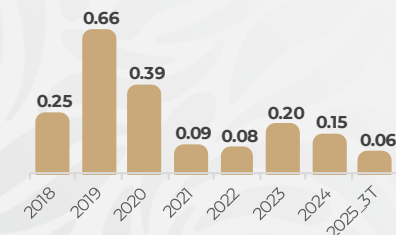
Fuente: INEGI

INVERSIÓN EXTRANJERA DIRECTA

IED histórica
recibida
(2018 - 3T
2025)

1.87
(MMD)

Miles de millones de USD



IED por sector, nivel rama (MMD)



Source: SE (3T 2025)



Gobierno de
México

Economía
Secretaría de Economía